

Explosieveilige ribbenbuiskachels



Functionele beschrijving

De explosieveilige ribbenbuiskachels zijn ontworpen voor de vorstbescherming en het op hogere temperatuur houden van kleine werk- en opslagplaatsen waar een ATEX-certificering verplicht is. De kachels zijn toepasbaar in gasgroep zone 1 en zone 2 (IIA, IIB, IIC) en stofgroep zone 21 en 22 (IIIA, IIIB, IIIC).

De toepassing vindt onder andere plaats op offshore locaties, verfromgevingen, gasinstallaties, containers, vuurwerkfabrieken, stof omgevingen, batterijwinkels, benzinepompen en munitie opslag.

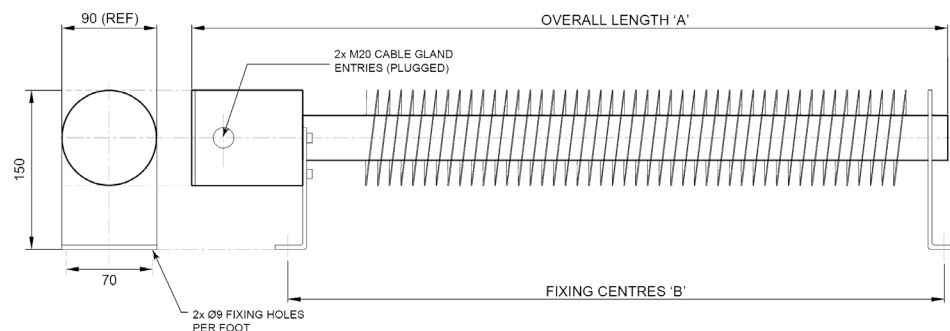
De kachel kan gebruikt worden voor vloer- en wandmontage.

Voordelen

- Gecertificeerd volgens ATEX, IECEx en CSA
- Temperatuurklasse T2, T3 en T4 leverbaar
- Vermogens van 500W t/m 2kW
- Beschermklasse IP66 aansluituis
- Corrosiebestendig gepoedercoat
- Toepasbaar in omgevingstemperaturen van -60 °C t/m +60 °C
- Exclusief thermostaat, externe thermostaat optioneel leverbaar

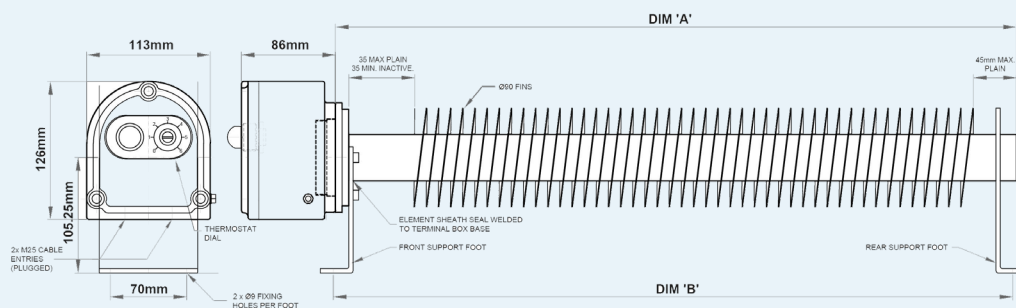
Specificaties

Certificering	ATEX / IECEx II 2 G
	Ex d IIC T2 tot T4 Gb, zone 1 en zone 2
	Ex t IIIC T300 tot T135 °Cdb, zone 21 en zone 22
	CU TR (EAC) en KGS
Behuizing	Staal, gepoedercoat
Bevestiging	Standaard geleverd met voorgeboorde bevestigingspoten
Spanning	Afwijkende spanningen op aanvraag



Type tabel

Type	T-class	Vermogen (Watt)	Spanning (Volt)	Lengte 'A' (mm)	Lengte 'B' (mm)	Gewicht (kg)
FWD-500-T3	3	500	240	800	670	9
FWD-1000-T3	3	1000	240	1300	1170	12
FWD-1500-T3	3	1500	240	1900	1770	17
FWD-2000-T3	3	2000	240	2450	2320	20
FWD-500-T4	4	500	240	1300	1170	12
FWD-750-T4	4	750	240	1900	1770	17
FWD-1000-T4	4	1000	240	2450	2320	20



Type tabel

Type	T-class	Vermogen (Watt)	Spanning (Volt)	Lengte 'A' (mm)	Lengte 'B' (mm)	Gewicht (kg)
FWDT-500-T3	3	500	240	800	670	9
FWDT-1000-T3	3	1000	240	1300	1170	12
FWDT-1500-T3	3	1500	240	1900	1770	17
FWDT-2000-T3	3	2000	240	2450	2320	20
FWDT-500-T4	4	500	240	1300	1170	12
FWDT-750-T4	4	750	240	1900	1770	17
FWDT-1000-T4	4	1000	240	2450	2320	20