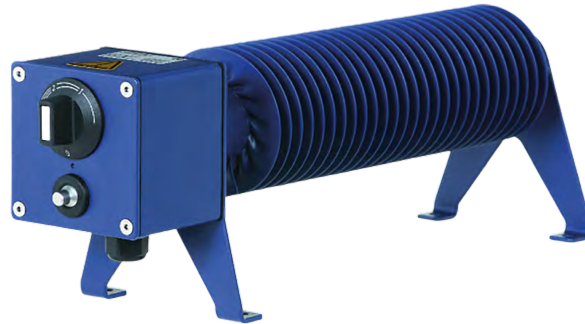


Ribbenbuiskachels HGI CB



Functionele beschrijving

De PGR Partners elektrische ribbenbuiskachel, ribbenbuiskachel type HGI CB, bestaat uit een gecoate stalen buis voorzien van ribben. Deze zorgen er voor, dat de warmteafgifte, welke plaats vindt door convector en deels door straling, optimaal is. Bovendien is in de materiaalkeuze ook rekening gehouden met energie-efficiëntie. Ten opzichte van bijvoorbeeld een RVS buis is die efficiëntie vele malen hoger. Bij de ontwikkeling van de HGI CB convector is er uitgegaan van een zo compact mogelijke kachel met een maximaal vermogen. Dit heeft uiteraard grote voordelen.

Om de HGI CB convector schokbestendig te maken, is er gekozen voor een gesloten buiselement als verwarmingsbron. Door de slimme opbouw en materiaalkeuze hiervan, dragen we verder bij aan de compacte opbouw.

De HGI CB convector wordt standaard geleverd met een poedercoating in RAL5003 in korrelstructuur, en inclusief geïntegreerde ruimtethermostaat 0 - 40 °C. De samenbouw van de convector is IP54. Zonder thermostaat is de beschermklasse zelfs IP65.

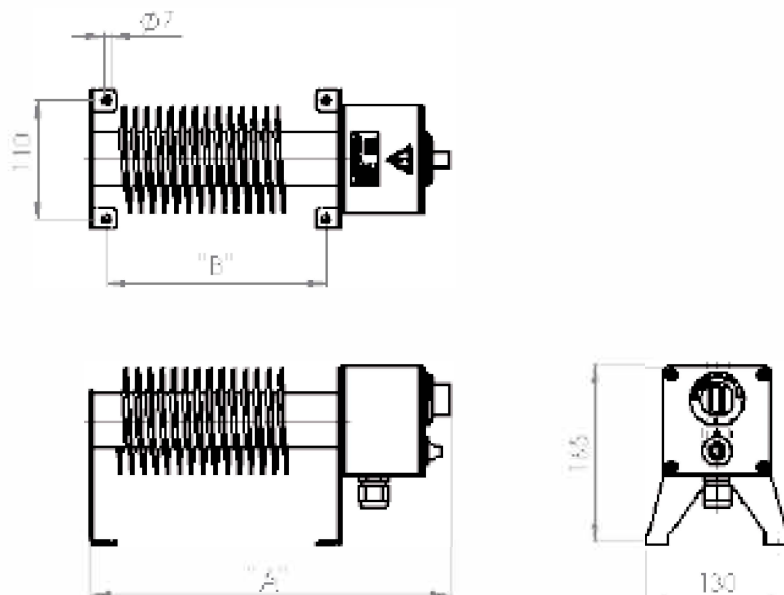
Voordelen

- Standaard uit voorraad in een grote range vermogens verkrijgbaar
- Betere warmteafgifte dan bijvoorbeeld RVS
- Robuust
- Draaibaar aansluithuis
- Compacter dan de standaard in de markt

Installatie en onderhoud

Montage is mogelijk op de vloer of tegen de wand. Montagehoogte minimaal 1,8 m in openbaar toegankelijke ruimtes, tenzij alleen bevoegd personeel toegang heeft. Het aansluithuis is draaibaar, derhalve is de installatie zeer flexibel.

- Aansluiting volgens NEN101 en de plaatselijk geldende voorschriften
- Aarding verplicht
- Kachel vrijhouden van stof en vuil en niet afdekken



Technische specificaties

Netspanning	230 V
Frequentie	50/60 Hz
Opgenomen vermogen	zie Type tabel
Opbouwthermostaat	0 - 40 °C
Relatieve vochtigheid	20 - 80% RH
Beschermklasse	IP54

Accessoires / opties

Uitvoering zonder thermostaat
 Aparte ruimtethermostaat
 Afwijkend vermogen
 Afwijkende spanning

Type tabel

Type	Lengte 'B' (mm)	Lengte 'A' (mm)	Gewicht (kg)	Spanning (Volt)	Vermogen (Watt)
HGI CB250/TH	205	335	2,5	230	250
HGI CB500/TH	345	475	3,5	230	500
HGI CB1000/TH	620	750	5,1	230	1000
HGI CB1500/TH	870	1000	6,6	230	1500
HGI CB2000/TH	1145	1275	8,2	230	2000
HGI CB2500/TH	1420	1550	9	230	2500
HGI CB3000/TH	1670	1800	11,3	230	3000

